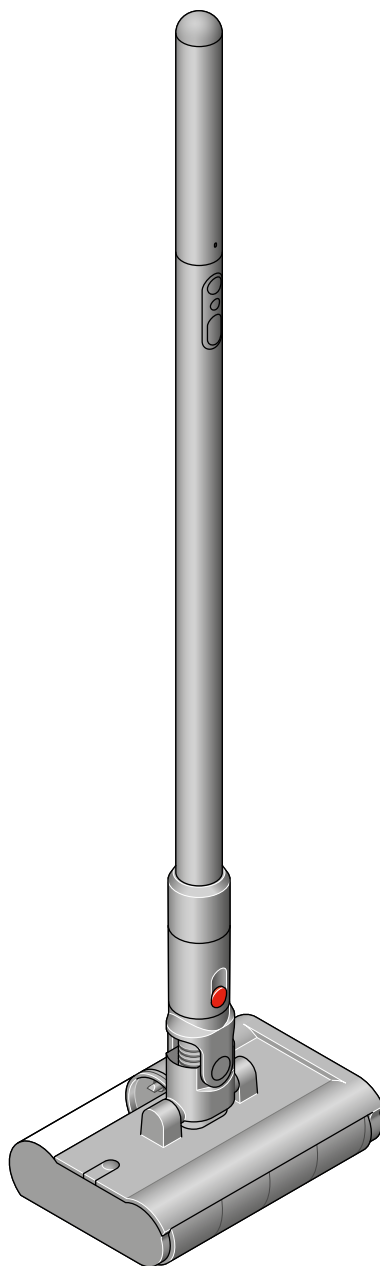


pencilwash

Návod k použití



Obsah

Obsah balení

Začínáme

LED displej

Jak připravit podlahovou
myčku PencilWash™

Jak používat podlahovou
myčku PencilWash™

Údržba

Péče o spotřebič

Demontáž spotřebiče

Podpora a servis

dyson

Obsah balení

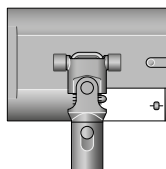
Váš přístroj je dodáván ve 3 částech:

1. Baterie
2. Trubice PencilWash™
3. Podlahová hubice PencilWash™

Zacvakněte baterii do horní části trubice. Připojte trubici k podlahové hubici. Před prvním použitím plně nabijte



Baterie

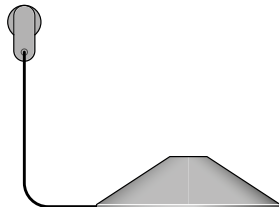


Podlahová hubice PencilWash™

Odstraňujte rozlité tekutiny a skvrny z tvrdých podlah pomocí podlahové hubice PencilWash™.

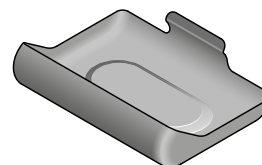


Trubice PencilWash™



Nabíjecí stanice pro trubici vysavače

Nabíjecí stanice se stojánkem, zástrčkou, konektorem a kabelem. Nabíje váš přístroj a připraví ho na další úklid.

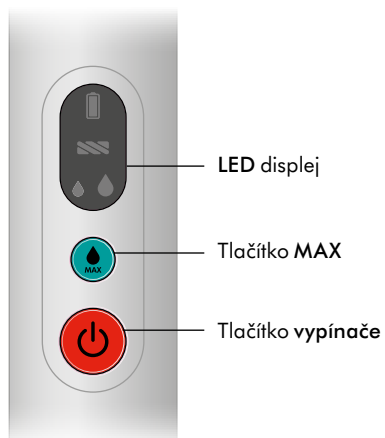


Připínací odkapávací miska podlahové hubice

Pro uložení a přenášení podlahové hubice PencilWash™.

Začínáme

Seznamte se s ovládacími prvky přístroje



Režimy



Standardní režim

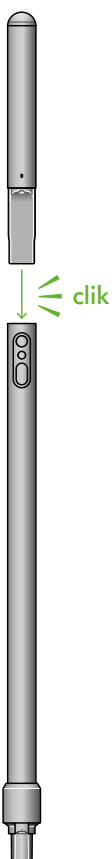


Režim MAX 1

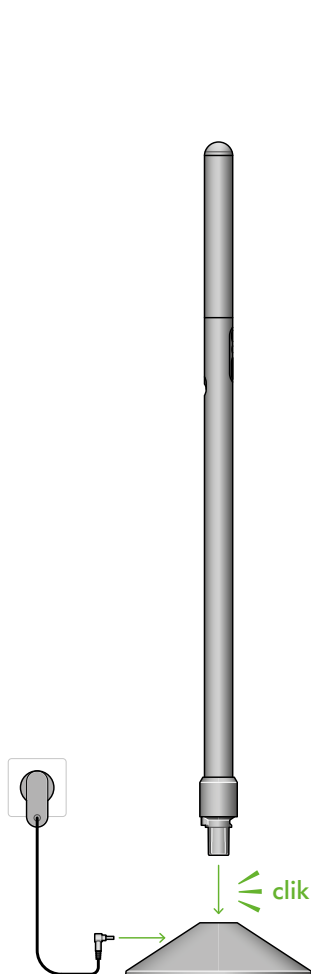


Režim MAX 2

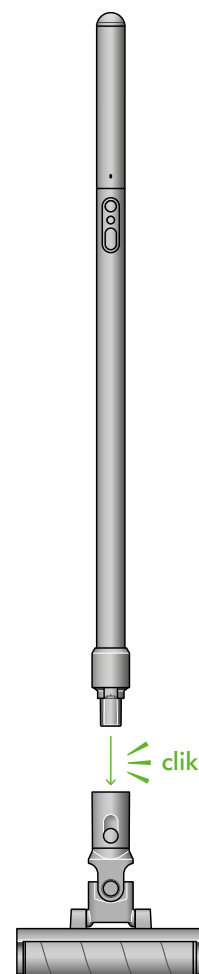
Krok 1
Zacvakněte baterii do horní části trubice, dokud nezapadne na místo.



Krok 2
Umístěte trubici na nabíjecí stanici a před prvním použitím ji plně nabijte.



Krok 3
Zacvakněte trubici do podlahové hubice.



LED displej

LED displej zobrazuje užitečné informace a upozornění, jako jsou zvolený režim a stav baterie.

Úklid

Pro zahájení úklidu stiskněte tlačítko vypínače.

Vyberte režim výkonu, který odpovídá danému úkolu. Standardní nebo MAX.



Standardní režim

Pro každodenní úklid, menší množství rozlitých tekutin a nečistoty. Výchozí režim přístroje.



Režim MAX 1

Pro lokální čištění skvrn a zaschlých nečistot.

Pro aktivaci stiskněte a uvolněte tlačítko MAX. Režim bude aktivní po dobu 5 sekund, poté se přístroj vrátí do výchozího režimu.



Režim MAX 2

Pro úklid větších ploch se skvrnami a zaschlými nečistotami.

Pro aktivaci stiskněte a podržte tlačítko MAX. Režim bude aktivní maximálně 60 sekund, nebo dokud neuvolníte tlačítko, poté se přístroj vrátí do výchozího režimu.

Tip: Režim MAX používejte střídavě, abyste předešli rychlému vyčerpání nádržky na čistou vodu.

Baterie je téměř vybitá (5 %–10 %)

LED kontrolka svítí oranžově a bliká.



Baterie je kriticky vybitá (<5 %)

LED kontrolka svítí oranžově a rychle bliká.



Baterie se nabíjí

LED kontrolka svítí modře a bliká.



Detekována neoriginální baterie

LED kontrolka svítí nepřetržitě bílým světlem.



Chyba hlavní části spotřebiče

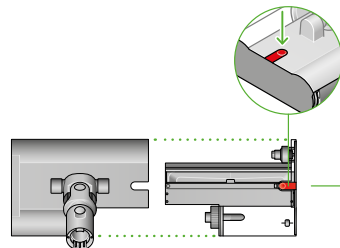
LED kontrolka svítí červeně a po dobu 10 sekund bliká.



Jak připravit podlahovou myčku PencilWash™

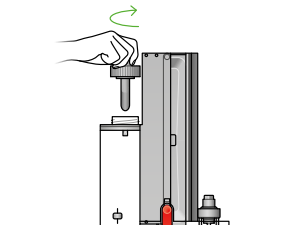
Krok 1

Držte podlahovou hubici s mokrým rotačním kartáčem rovně v kolmé poloze. Stiskněte a přidržte červené rychloupínací tlačítko a vysuňte vyjímatelnou kazetu z hlavní části. Tato kazeta obsahuje rotační kartáč, nádržku na čistou vodu a odpadní zásobník.



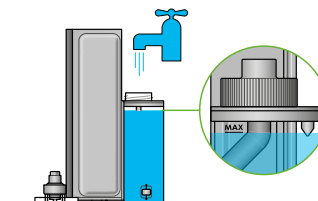
Krok 2

Po vyjmutí otočte kazetu tak, aby víčko nádržky na čistou vodu směřovalo vzhůru. Odšroubujte víčko.



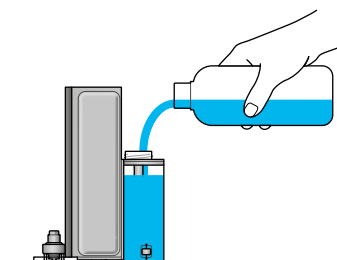
Krok 3

Naplňte nádržku na čistou vodu vodou po značku „MAX“, nebo těsně pod ni, pokud přidáváte čisticí roztok.



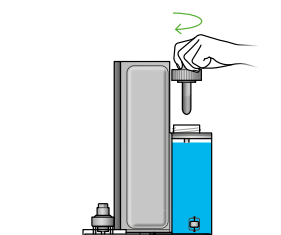
Krok 4

Přidejte 10 ml čisticího roztoku Dyson O2 Probiotic. Tento krok je volitelný.



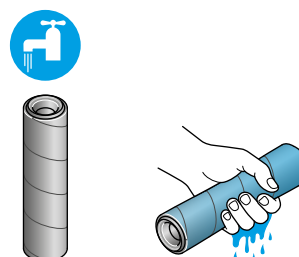
Krok 5

Po naplnění pevně nasadte víčko zpět na nádržku na čistou vodu.



Krok 6

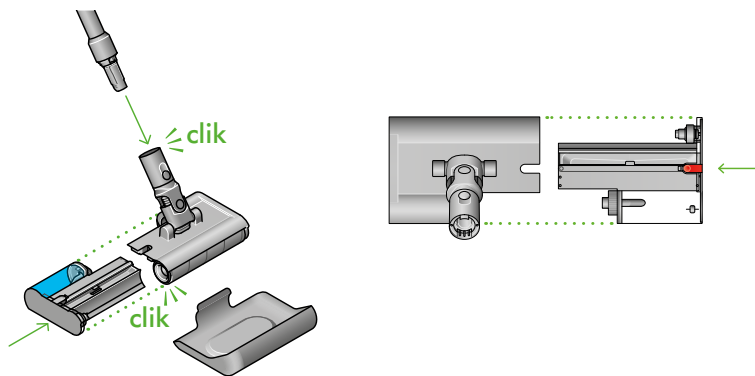
Před prvním použitím rotační kartáč sundejte a důkladně namočte pod tekoucí vodou. Vymačkejte veškerou přebytečnou tekutinu a vložte jej zpět do kazety.



Jak používat podlahovou myčku PencilWash™

Krok 1

Nasadíte vyjímatelnou kazetu zpět do hlavní části podlahové hubice. Zkontrolujte, zda je drážka kazety zarovnána s drážkou hlavní části, aby bylo zajištěno správné usazení. Po bezpečném připevnění byste měli slyšet cvaknutí. Potom připevněte podlahovou hubici s mokrým rotačním kartáčem k trubici přístroje.



Krok 2

Stisknutím tlačítka vypínače přístroj zapnete. Počkejte 10 sekund, než se rotační kartáč úplně navlhčí.

Přístroj můžete používat, dokud se nevyprázdní nádržka na čistou vodu nebo se nevybíje baterie. Chcete-li pokračovat v úklidu po některé z těchto situací, jednoduše vyprázdněte odpadní zásobník, doplňte nádržku na čistou vodu a/nebo nabijte baterii v trubici.

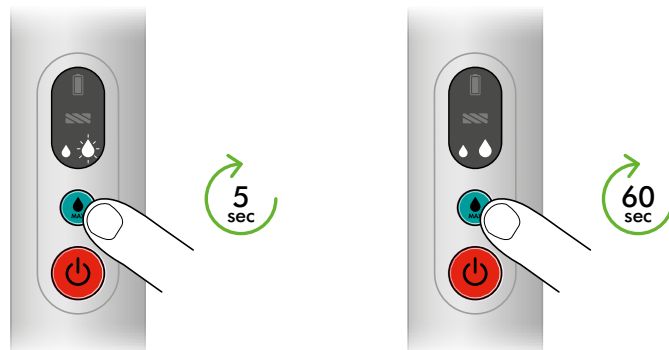
Nikdy nepoužívejte přístroj s prázdnou nádržkou na čistou vodu.



Krok 3

Přístroj se spustí v standardním režimu, který je nastavený jako výchozí.

Jedním stisknutím a uvolněním tlačítka MAX aktivujete režim na 5 sekund, nebo stiskněte a podržte tlačítko MAX a aktivujete režim MAX na dobu maximálně 60 sekund.



Tipy k úklidu

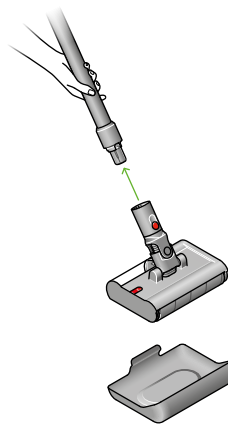
Pro maximální účinnost přejíždějte přístrojem pomalu přes nečistoty a rozlité tekutiny. Pro dosažení co nejlepších výsledků postupujte v překrývajících se tazích.

Údržba

Doporučeno po každém použití

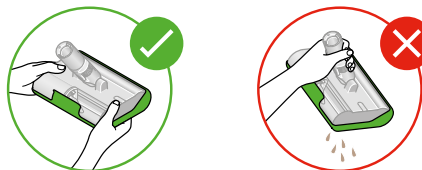
Krok 1

Vypněte přístroj a odpojte podlahovou hubici Dyson PencilWash™ od trubice. Umístěte trubici do nabíjecí stanice a ihned vložte podlahovou hubici do odkapávací misky, aby nedošlo k rozlití znečištěné vody.



Krok 2

Při přenášení k umyvadlu za účelem čištění držte podlahovou hubici ve vodorovné poloze v odkapávací misce.

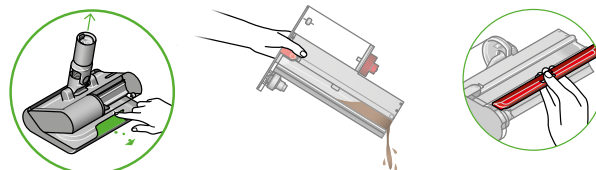


Krok 3

Držte podlahovou hubici nad umyvadlem. Vyjměte ji z odkapávací misky.

Držte podlahovou hubici s mokrým rotačním kartáčem rovně v kolmé poloze. Stiskněte a přidržte červené rychloupínací tlačítko a vysuňte vyjímatelnou kazetu z hlavní části.

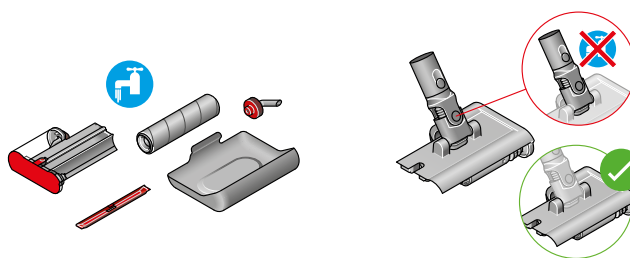
Poté sejměte dlouhý červený obdélníkový kryt a vyprázdněte odpadní nádržku.



Krok 4

Rozložte podlahovou hubici PencilWash™ na zobrazené části. Všechny části hubice s mokrým rotačním kartáčem lze umýt vodou a běžným antibakteriálním roztokem naředěným v poměru doporučeném výrobcem.

Zajistěte, aby se krk hubice nenamočil, protože by mohlo dojít k poškození spojení s trubicí.

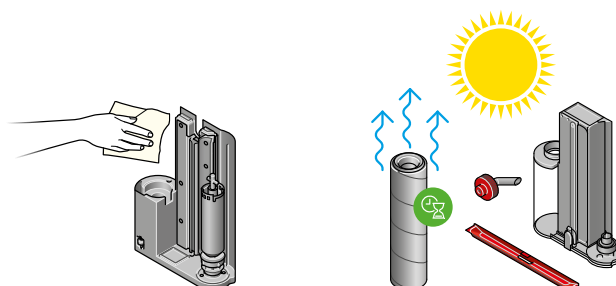


Krok 5

Po vyprání nechte mokrý rotační kartáč v kolmé poloze, tak jak je znázorněno, a nechte jej volně uschnout v teplém a dobře větraném prostoru. Nechte jej prosychat alespoň 24 hodin.

Pomocí hadříku otřete nečistoty nebo přebytečnou vodu z hlavní části podlahové hubice, odpadní nádoby a nádržky na čistou vodu.

Po vysušení všechny díly znovu sestavte a připravte k dalšímu použití.



Péče o spotřebič

Výměna rotačního kartáče

Pro zachování výkonu doporučujeme měnit rotační kartáč z mikrovlákna u vysavače PencilWash™ každých šest měsíců – v závislosti na tom, jak často přístroj používáte.

Náhradní rotační kartáče jsou k dispozici na Dyson.cz.

Tipy k údržbě baterie a zachování výkonu

Uložte trubici PencilWash™ do dokovací stanice a podlahovou hubici na odkapávací misku. Pro zajištění maximální životnosti baterie skladujte dokovací stanici v chladném prostředí (<35 °C).

Při používání přístroje se vždy ujistěte, že je v nádržce na vodu dostatek vody. Nepoužívejte vysavač bez vody.

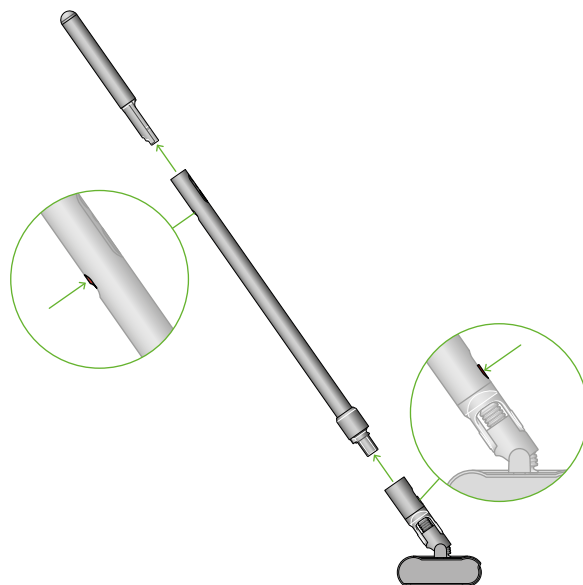
Neskladujte přístroj se znečištěnou nádržkou a zaneseným rotačním kartáčem – po použití je vždy vyprázdněte a vyčistěte.

Na odolné skvrny použijte režim MAX.

Nejllepších výsledků dosáhnete s čisticím roztokem Dyson O2 Probiotic.

Demontáž spotřebiče

Pokud potřebujete svůj spotřebič uskladnit nebo znovu zabalit, odpojte podlahovou hubici a baterii od hlavní části, tak jak je znázorněno vedle.



Podpora a servis

Navštivte stránku [dyson.cz/podpora/kontakt](https://Dyson.cz/podpora/kontakt), kde najdete videa, tipy a možnost objednání náhradních dílů.

S žádostmi o pomoc se obračejte na oddělení péče o zákazníky společnosti Dyson.